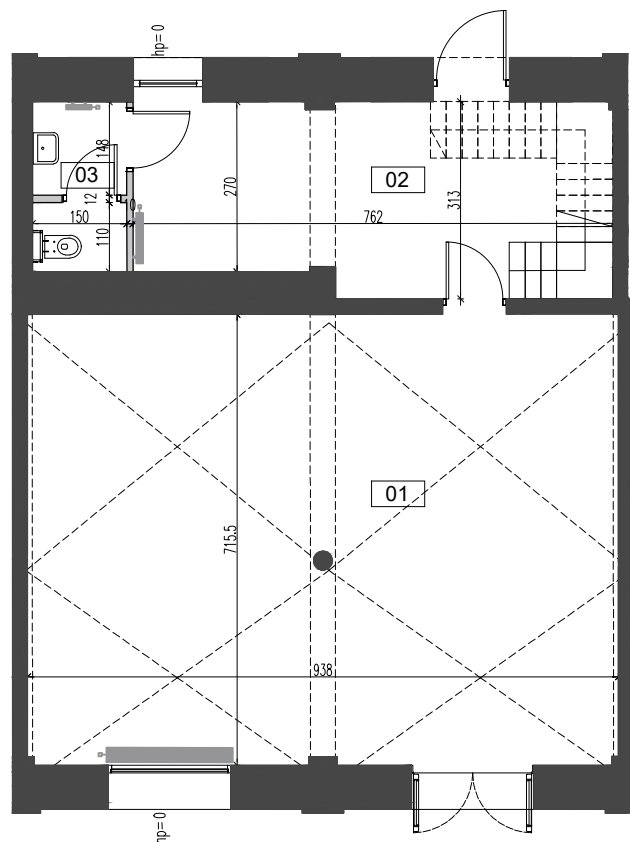
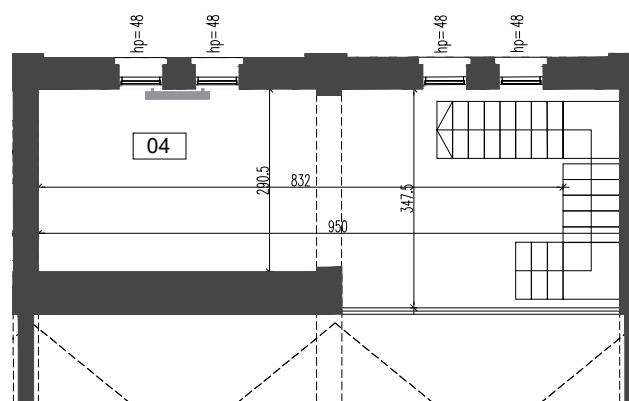


Budynki mieszkalne wielorodzinne  
z garażem podziemnym  
i lokalami usługowymi w parterze  
ul. Romana Dmowskiego 13, Wrocław

**Lokal usługowy nr D.U.2**  
budynek D  
parter + antresola



PARTER



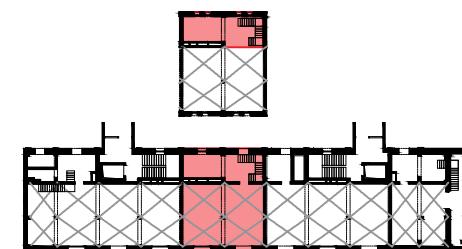
ANTRESOLA

0 1 2 3 m

- ściany nośne i elementy technologiczne budynku nie podlegające modyfikacji
- ściany działowe
- podciąg
- grzejnik



NR	NAZWA POMIESZCZENIA	POW.
01	lokal usługowy	66.46 m <sup>2</sup>
02	zaplecze socjalne	22.04 m <sup>2</sup>
03	toaleta	3.72 m <sup>2</sup>
04	antresola	24.82 m <sup>2</sup>
Suma powierzchni pomieszczeń:		117.04 m <sup>2</sup>
Powierzchnia pod ścianami działowymi:		0.24 m <sup>2</sup>
Powierzchnia użytkowa:		117.28 m <sup>2</sup>



Uwagi: 1. Na etapie realizacji prac budowlanych mogą wystąpić nieznaczne różnice w wymiarach lokalu. 2. Powierzchnie wskazano zgodnie z normą PN ISO 9836. 3. Wymiary podano do ścian w stanie surowym bez warstwy wykończeniowej. 4. Urządzenia sanitarne nie stanowią wyposażenia lokalu. Rozmieszczenie urządzeń wskazuje lokalizację podejść instalacji. 5. W łazienkach i wc instalacje sanitarne prowadzone są w warstwach posadzkowych, a w częściach pionowych natynkowo. W razie zmian w instalacjach możliwość bruzdowania należy uzgodnić z projektantem. 6. Lokale wyposażone w wentylację mechaniczną. 7. Nie dopuszcza się jakichkolwiek ingerencji w konstrukcję, elewację oraz ściany międzylokalowe.

2020

MPP SP. Z O.O. SP. KOMANDYTOWA  
tel: 071.377.00.77  
fax: 071.377.00.88  
web: www.mackow.pl  
email: mackow@mackow.pl  
adres: ul. Podwale 61/1, 50-010 Wrocław

**MAC  
KOW**